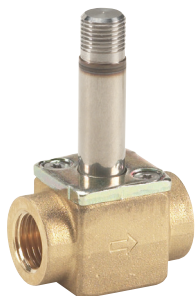


**Ventilkörper aus  
Messing, NC**


Anschluss ISO228/1	Dichtungsmaterial	Düsen- größe	K <sub>v</sub> -Wert [m <sup>3</sup> /h]	Medien	Spulen- spannung	Differenzdruck (mit Spule BG) Mind. bis max. [bar]				Medien- temperatur mind. bis max. [°C]	Bestellnr.
						Geeigneter Spulentyp					
						AB	AC	AM	AK		
G 1/8	EPDM	1,2	0,04	Wasser	AC	0 – 30	0 – 30	0 – 30	–	-30 – 120	032H8000
					DC	0 – 17,5	0 – 24	0 – 24	0 – 24		
	FKM	1,2	0,04	Öl	AC	0 – 28	0 – 30	0 – 30	–	-10 – 100	032H8001
					DC	0 – 16	0 – 24	0 – 24	0 – 24		
				Luft	AC	0 – 30	0 – 30	0 – 30	–		
					DC	0 – 19	0 – 24	0 – 24	0 – 24		
	FKM	1,5	0,08	Öl	AC	0 – 15	0 – 24	0 – 26	–	-10 – 100	032H8003
					DC	0 – 8	0 – 16	0 – 19	0 – 17,5		
				Luft	AC	0 – 22	0 – 30	0 – 30	–		
					DC	0 – 10,5	0 – 18,5	0 – 24	0 – 19		
	EPDM	2,0	0,11	Wasser	AC	0 – 11	0 – 18	0 – 23	–	-30 – 120	032H8004
					DC	0 – 5,5	0 – 10,5	0 – 18,5	0 – 9		
	FKM	2,0	0,11	Öl	AC	0 – 9	0 – 16	0 – 22	–	-10 – 100	032H8005
					DC	0 – 5	0 – 9,5	0 – 17	0 – 9		
				Luft	AC	0 – 14	0 – 22	0 – 30	–		
					DC	0 – 6	0 – 11	0 – 24	0 – 9		
	EPDM	2,5	0,17	Wasser	AC	0 – 6	0 – 11	0 – 17	–	-30 – 120	032H8006
					DC	0 – 3	0 – 5,5	0 – 13	0 – 5		
	FKM	2,5	0,17	Öl	AC	0 – 5	0 – 9	0 – 16	–	-10 – 100	032H8007
					DC	0 – 2,5	0 – 5	0 – 12	0 – 5		
				Luft	AC	0 – 8	0 – 12	0 – 20	–		
					DC	0 – 3	0 – 6	0 – 14,5	0 – 5		
	EPDM	3,0	0,22	Wasser	AC	0 – 4	0 – 7	0 – 13	–	-30 – 120	032H8008
					DC	0 – 1,5	0 – 3,5	0 – 9	0 – 3		
FKM	3,0	0,22	Öl	AC	0 – 3	0 – 6	0 – 12	–	-10 – 100	032H8009	
				DC	0 – 1,5	0 – 3	0 – 8	0 – 3			
			Luft	AC	0 – 5	0 – 8	0 – 14	–			
				DC	0 – 2	0 – 3,5	0 – 9	0 – 3			
G 1/4	EPDM	2,5	0,17	Wasser	AC	0 – 6	0 – 11	0 – 17	–	-30 – 120	032H8014
					DC	0 – 3	0 – 5,5	0 – 13	0 – 5		
	FKM	2,5	0,17	Öl	AC	0 – 5	0 – 9	0 – 16	–	-10 – 100	032H8015
					DC	0 – 2,5	0 – 5	0 – 12	0 – 5		
				Luft	AC	0 – 8	0 – 12	0 – 20	–		
					DC	0 – 3	0 – 6	0 – 14,5	0 – 5		
	EPDM	3,0	0,22	Wasser	AC	0 – 4	0 – 7	0 – 13	0 – 3	-30 – 120	032H8016
					DC	0 – 1,5	0 – 3,5	0 – 9	–		
	FKM	3,0	0,22	Öl	AC	0 – 3	0 – 6	0 – 12	0 – 3	-10 – 100	032H8017
					DC	0 – 1,5	0 – 3	0 – 8	–		
				Luft	AC	0 – 5	0 – 8	0 – 14	0 – 3		
					DC	0 – 2	0 – 3,5	0 – 9	–		
	EPDM	3,5	0,26	Wasser	AC	0 – 2,8	0 – 5	0 – 11	–	-30 – 120	032H8018
					DC	0 – 1,2	0 – 2,5	0 – 6	0 – 1,5		
	FKM	3,5	0,26	Öl	AC	0 – 2	0 – 4	0 – 10	–	-10 – 100	032H8019
					DC	0 – 0,8	0 – 2,5	0 – 5,5	0 – 1,5		
				Luft	AC	0 – 3,5	0 – 5,5	0 – 11	–		
					DC	0 – 1,2	0 – 2,5	0 – 6	0 – 1,5		