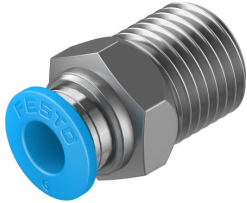


Conector rapid QS-1/4-6-100

Numar piesa: 130677

FESTO



 General operating condition

Fisa de date

Caracteristica	Valoare
Dimensiune	Standard
Latimea nominala	5 mm
Tip de garnitura la pivotul de insurubare	Acoperire
Pozitie de instalare	orice
Design	forma dreapta
Unitate de ambalare	100
Structura constructiva	Principiul push-pull
Presiune de functionare interval complet de temperatura	-0.095 MPa ... 0.6 MPa
Presiune de functionare interval complet de temperatura	-0.95 bar ... 6 bar
Presiune de functionare interval complet de temperatura	-13.775 psi ... 87 psi
Presiune de lucru in functie de temperatura	-0.095 MPa ... 1.4 MPa
Presiune de lucru in functie de temperatura	-0.95 bar ... 14 bar
Presiune de lucru in functie de temperatura	-13.775 psi ... 203 psi
Clasificarea maritima	acces certificat
Mediu de operare	Aer comprimat conform ISO 8573-1:2010 [7:-:-] Apa conform declaratiei producatorului la www.festo.com
Nota referitoare la mediul de lucru/comanda	Este posibila functionarea cu ulei
Clasa de rezistenta la coroziune KBK	1 - stres redus la coroziune
Conformitatea LABS	VDMA24364-B1/B2-L
Clasa de puritate a incaperii	Clasa 4 conform ISO 14644-1
Temperatura ambianta	-10 °C ... 80 °C
Cuplu de strangere nominal	9 Nm
Toleranta fata de cuplul de strangere nominal	± 20 %
Greutate produs	15 g
Tipul de montare	Hexagon extern SW14
Conector pneumatic 1	Filet exterior R1/4
Conexiune pneumatica 2	pentru furtun cu Ø exterior 6 mm
Inel de eliberare de culoare	albastru
Nota privind materialele	Conform RoHS
Material carcasa	Alama, nichelata
Material inel detasabil	POM
Material garnitura furtun	NBR
Material segment de prindere a furtunului	otel inoxidabil aliaj inalt