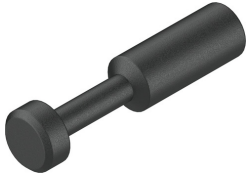


Dop obturare QSC-8H

Numar piesa: 153269

FESTO



 General operating condition

Fisa de date

Caracteristica	Valoare
Dimensiune	Standard
Pozitie de instalare	orice
Design	Dop obturare
Unitate de ambalare	10
Presiune de functionare interval complet de temperatura	-0.095 MPa ... 0.6 MPa
Presiune de functionare interval complet de temperatura	-0.95 bar ... 6 bar
Presiune de functionare interval complet de temperatura	-13.775 psi ... 87 psi
Presiune de lucru in functie de temperatura	-0.095 MPa ... 1.4 MPa
Presiune de lucru in functie de temperatura	-0.95 bar ... 14 bar
Presiune de lucru in functie de temperatura	-13.775 psi ... 203 psi
Clasificarea maritima	acces certificat
Mediu de operare	Aer comprimat conform ISO 8573-1:2010 [7:-:-] Apa conform declaratiei producatorului la www.festo.com
Nota referitoare la mediul de lucru/comanda	Este posibila functionarea cu ulei
Clasa de rezistenta la coroziune KBK	1 - stres redus la coroziune
Conformitatea LABS	VDMA24364-B1/B2-L
Clasa de puritate a incaperii	Element instalat static, fara posibilitate de evaluare semnificativa conform ISO 14644-1
Temperatura ambianta	-10 °C ... 80 °C
Greutate produs	1 g
Conector pneumatic 1	Bucsa Ø 8 mm
Nota privind materialele	Conform RoHS
Material carcasa	PBT