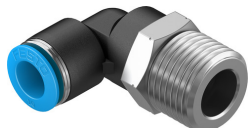


Racord L QSL-1/2-10

Numar piesa: 190661

FESTO



 General operating condition

Fisa de date

Caracteristica	Valoare
Dimensiune	Standard
Latimea nominala	8.3 mm
Tip de garnitura la pivotul de insurubare	Acoperire
Pozitie de instalare	orice
Design	Forma L
Unitate de ambalare	1
Structura constructiva	Principiul push-pull
Presiune de functionare interval complet de temperatura	-0.095 MPa ... 0.6 MPa
Presiune de functionare interval complet de temperatura	-0.95 bar ... 6 bar
Presiune de functionare interval complet de temperatura	-13.775 psi ... 87 psi
Presiune de lucru in functie de temperatura	-0.095 MPa ... 1.4 MPa
Presiune de lucru in functie de temperatura	-0.95 bar ... 14 bar
Presiune de lucru in functie de temperatura	-13.775 psi ... 203 psi
Clasificarea maritima	acces certificat
Mediu de operare	Aer comprimat conform ISO 8573-1:2010 [7:-:-] Apa conform declaratiei producatorului la www.festo.com
Nota referitoare la mediul de lucru/comanda	Este posibila functionarea cu ulei
Clasa de rezistenta la coroziune KBK	1 - stres redus la coroziune
Conformitatea LABS	VDMA24364-B1/B2-L
Clasa de puritate a incaperii	Clasa 4 conform ISO 14644-1
Temperatura ambianta	-10 °C ... 80 °C
Cuplu de strangere nominal	26 Nm
Toleranta fata de cuplul de strangere nominal	± 20 %
Greutate produs	57 g
Tipul de montare	Hexagon extern SW21
Conector pneumatic 1	Filet exterior R1/2
Conexiune pneumatica 2	pentru furtun cu Ø exterior 10 mm
Inel de eliberare de culoare	albastru
Material pivot de insurubare	Alama, nichelata
Nota privind materialele	Conform RoHS
Material carcasa	PBT
Material inel detasabil	POM
Material garnitura furtun	NBR
Material segment de prindere a furtunului	otel inoxidabil aliaj inalt