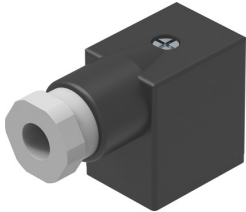


Priza MSSD-F

Numar piesa: 34431

FESTO



 General operating condition

Fisa de date

Caracteristica	Valoare
Tipul de montare	pe ventil electromagnetic cu surub central M3
Iesire cablu	inclinat
Indicatie privind priza de cablu	poate fi repositionat cu 180°
Pozitie de instalare	orice
Greutate produs	17 g
Conector electric	3 pini Priza inclinata design patrat MSF
Conector electric 1, design	unghiular
Conexiune electrica 1, tip de conectare	Priza
Conexiune electrica 1, iesire de cablu	inclinat
Conexiune electrica 1, numar de pini/fire	3
Conexiune electrica 1, schema de conexiuni	00995628
Conector electric 2	Terminal cu surub
Domeniu de tensiune de lucru CC	0 V ... 250 V
Domeniu de tensiune de lucru CA	0 V ... 250 V
Capacitate de transport a curentului la 40 °C	16 A
Conexiune conductor de protectie	disponibil
Presetupa	Pg9
Diametrul cablului	6 mm ... 8 mm
Sectiunea transversala nominala a conductorului	≤1.5 mm ²
Tip de protectie	IP65
Nota privind tipul de protectie	in stare asamblata
Temperatura ambianta	-25 °C ... 90 °C
Marca CE (consultati Declaratia de conformitate)	conform Directivei UE privind joasa tensiune conform directivei RoHS a UE
Marca UKCA (consultati Declaratia de conformitate)	conform reglementarilor RoHS din UK conform reglementarilor UK privind echipamentele electrice
Conformitatea LABS	VDMA24364-B2-L
Material carcasa	Material plastic
Culoarea carcasei	negru
Material garnituri	NBR