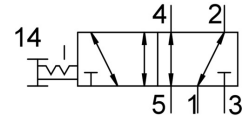



Ventil cu buton VHEF-P-B52-G14

Numar piesa: 5299716

FESTO



 General operating condition

Fisa de date

Caracteristica	Valoare
Functie de ventil	5/2 bistabil
Tip de actionare	manual
Latime	20 mm
Debit nominal standard (normalizat conform DIN 1343)	1200 l/min
Racord pneumatic de lucru	G1/4
Presiune de lucru	-0.095 MPa ... 1 MPa
Presiune de lucru	-0.95 bar ... 10 bar
Structura constructiva	piston-glisant
Latimea nominala	7 mm
Functia de evacuare a aerului	droselizabil
Nota de aplicare	se actioneaza doar manual
Principiul de etansare	slab
Pozitie de instalare	orice
Actionare manuala	cu blocare
Tipul de comanda	direct
Directia de curgere	reversibil
Simbol	00995878
Suprapunere	suprapunere pozitiva
Frecventa max. de comutare	0.5 Hz
Protectie la explozie	Zona 1 (ATEX) Zona 2 (ATEX) Zona 21 (ATEX) Zona 22 (ATEX)
Mediu de operare	Aer comprimat conform ISO 8573-1:2010 [7:-:-]
Nota referitoare la mediul de lucru/comanda	Posibilitatea operarii cu ulei (necesar pentru operare ulterioara)
Clasa de rezistenta la coroziune KBK	1 - stres redus la coroziune
Conformitatea LABS	VDMA24364-B1/B2-L
Temperatura medie	-10 °C ... 60 °C
Temperatura ambianta	-10 °C ... 60 °C
Fora de actionare	20 N
Fora de deblocare	35 N
Greutate produs	215 g
Tipul de montare	optional: Instalarea panoului frontal cu orificiu de trecere
Conector pneumatic 1	G1/4
Conexiune pneumatica 2	G1/4

Caracteristica	Valoare
Conector pneumatic 3	G1/4
Conexiune pneumatica 4	G1/4
Conexiune pneumatica 5	G1/4
Nota privind materialele	Conform RoHS
Material capac	Ranforsat cu PA
Material garnituri	NBR
Material carcasa	Aliaj de aluminiu forjat, anodizat