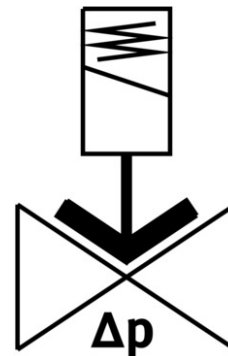
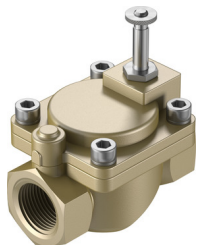



Ventil electromagneticic VZWM-L-M22C-G1-F4

Numar piesa: 546150

FESTO



 General operating condition

Fisa de date

Caracteristica	Valoare
Structura constructiva	Ventil cu membrana servo-controlat
Tip de actionare	electric
Principiul de etansare	slab
Pozitie de instalare	de preferinta, in picioare
Tipul de montare	Instalarea liniei
Conectare armatura	G1
Conector electric	Bobina tip MD-... , bobina poate fi comandata la accesorii
Latimea nominala	27.5 mm
Functie de ventil	2/2 monostabil inchis
Directia de curgere	nu este reversibil
Mediu	Aer comprimat conform ISO 8573-1:2010 [7:4:4] Gaze inerte Apa lichide neutre
Presiune medie a mediilor lichide	0.5 bar ... 6 bar
Presiune medie pentru mediile gazoase	0.5 bar ... 10 bar
Diferenta de presiune	0.5 bar
Tipul de comanda	pilotat
Simbol	00995681
Vascozitate max.	22 mm ² /s
Temperatura medie	-10 °C ... 60 °C
Temperatura medie pentru medii lichide	5 °C ... 50 °C
Temperatura ambianta	-10 °C ... 60 °C
Debit Kv	10.7 m ³ /h
Debit nominal standard (normalizat conform DIN 1343)	11700 l/min
Timp de comutare pornit	15 ms
Timp de comutare pe medii lichide	400 ms
Timp de comutare oprit	12 ms
Timpul de comutare de la medii lichide	750 ms

Caracteristica	Valoare
b-valoare	0.57
Valoare C	41 l/sbar
Nota privind materialele	Conform RoHS
Conformitatea LABS	VDMA24364 zona III
Material carcasa	Alama
Cod material carcasa	2.0402
Material garnituri	NBR
Material tub de ancorare	otel aliaj inalt
Greutate produs	1200 g
Marca CE (consultati Declaratia de conformitate)	conform Directivei UE privind echipamentele sub presiune
Marca UKCA (consultati Declaratia de conformitate)	conform reglementarilor UK privind echipamentele sub presiune
Clasa de rezistenta la coroziune KBK	1 - stres redus la coroziune
Cuplu de strangere max. a surubului capacului	30 Nm
Cuplu de strangere max. filet de conectare	350 Nm
Cuplu de strangere max. pentru fixarea bobinei	0.5 Nm