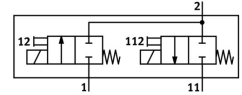
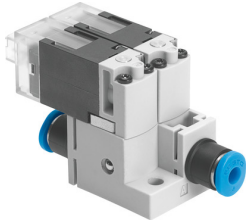


Ventil vacuum MHA1-2X2/2G-1,5-4-4-4

Numar piesa: 566175

FESTO



General operating condition

Fisa de date

| Caracteristica | Valoare |
|--|---|
| Funcție de ventil | 2x2/2 normal închis monostabil |
| Tip de acționare | electric |
| Latime | 20 mm |
| Debit nominal standard (normalizat conform DIN 1343) | 30 l/min |
| Racord pneumatic de lucru | QS-4 |
| Tensiune de funcționare | 24V CC |
| Presiune de lucru | 0 bar ... 1.5 bar |
| Tip de revenire | arc mecanic |
| Tip de protecție | IP40 |
| Marca CE (consultați Declarația de conformitate) | conform Directivei UE privind CEM conform directivei RoHS a UE |
| Marca UKCA (consultați Declarația de conformitate) | conform reglementărilor UK privind EMC conform reglementărilor RoHS din UK |
| Latimea nominală | 1.5 mm |
| Dimensiune grila | 20 mm |
| Funcția de evacuare a aerului | nu se poate droseliza |
| Principiul de etansare | slab |
| Poziție de instalare | orice |
| Acționare manuală | cu palpare |
| Tipul de comandă | direct |
| Directia de curgere | nu este reversibil |
| Simbol | 00992254 |
| Afișarea stării semnalului | LED |
| Presiunea de operare reversibilă | -0.95 bar ... 0 bar |
| Compatibilitate vacuum | da |
| Debit normal (normalizat conform DIN 1343) | 30 l/min |
| Frecvența max. de comutare | 10 Hz |
| Timp de comutare oprit | 6 ms |
| Timp de comutare pornit | 6 ms |
| Ciclu de lucru | 100% |
| Caracteristici bobina | 24 V CC: faza de joasă tensiune 0,7 W, faza de înaltă tensiune 3,0 W |
| Fluctuații de tensiune admise | +/- 10 % |
| Mediu de operare | Aer comprimat conform ISO 8573-1:2010 [7:4:4] |
| Nota referitoare la mediul de lucru/comandă | Posibilitatea operării cu ulei (necesar pentru operare ulterioară) |
| Rezistența la vibrații | Testul aplicației de transport cu grad de înclinare 2 conform FN 942017-4 și EN 60068-2-6 |

| Caracteristica | Valoare |
|--------------------------------------|---|
| Rezistenta la socuri | Test de soc cu grad de inclinare 2 conform FN 942017-5 si EN 60068-2-27 |
| Clasa de rezistenta la coroziune KBK | 2 - Solicitare moderata din cauza coroziunii |
| Conformitatea LABS | VDMA24364-B2-L |
| Temperatura de depozitare | -20 °C ... 60 °C |
| Temperatura medie | -5 °C ... 50 °C |
| Temperatura ambianta | -5 °C ... 50 °C |
| Greutate produs | 30.6 g |
| Lungimea max. a cablului | 30 m |
| Conector electric | Plug KMH |
| Tipul de montare | cu orificiu de trecere |
| Conector pneumatic 1 | QS-4 |
| Conector pneumatic 11 | QS-4 |
| Conexiune pneumatica 2 | QS-4 |
| Nota privind materialele | Conform RoHS |
| Material garnituri | FPM HNBR NBR |
| Material carcasa | Ranforsat cu PA ranforsat cu PPS |
| Material suruburi | Otel |