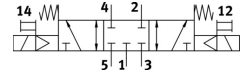
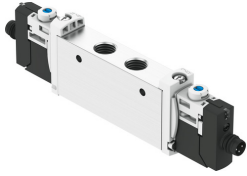



Ventil electromagneticic VUVG-L14-P53C-T-G18-1R8L

Numar piesa: 574231

FESTO



 [General operating condition](#)

Fisa de date

Caracteristica	Valoare
Funcție de ventil	inchis 5/3
Tip de actionare	electric
Dimensiune ventil	14 mm
Debit nominal standard (normalizat conform DIN 1343)	620 l/min ... 650 l/min
Racord pneumatic de lucru	G1/8
Tensiune de functionare	24V CC
Presiune de lucru	0.3 MPa ... 0.8 MPa
Presiune de lucru	3 bar ... 8 bar
Structura constructiva	piston-glisant
Tip de revenire	arc mecanic
Autorizare	RCM Mark c UL us - recunoscut (OL)
Tip de protectie	IP65 cu priza
Latimea nominala	5.6 mm
Funcția de evacuare a aerului	droselizabil
Principiul de etansare	slab
Pozitie de instalare	orice
Actionare manuala	cu blocare cu palpare acoperit
Tipul de comanda	pilotat
Alimentarea cu aer pilot	intern
Simbol	00992896
Suprapunere	suprapunere pozitiva
Presiunea de control	0.3 MPa ... 0.8 MPa
Presiunea de control	3 bar ... 8 bar
Compatibilitate vacuum	nu
Timp de comutare oprit	40 ms
Timp de comutare pornit	12 ms
Timp de comutare	20 ms
Ciclu de lucru	100%
Impuls de testare pozitiv max. la semnal 0	700 μs
Impuls de testare negativ max. cu 1 semnal	900 μs
Caracteristici bobina	24 V CC: 1,0 W
Fluctuatii de tensiune admise	+/- 10 %
Mediu de operare	Aer comprimat conform ISO 8573-1:2010 [7:4:4]

Caracteristica	Valoare
Nota referitoare la mediul de lucru/comanda	Posibilitatea operarii cu ulei (necesar pentru operare ulterioara)
Rezistenta la vibratii	Testul aplicatiei de transport cu grad de inclinare 2 conform FN 942017-4 si EN 60068-2-6
Limitarea temperaturii ambientale si a mediului	-5 - 50 °C fara reducerea curentului de mentinere
Rezistenta la socuri	Test de soc cu grad de inclinare 2 conform FN 942017-5 si EN 60068-2-27
Clasa de rezistenta la coroziune KBK	2 - Solicitare moderata din cauza coroziunii
Conformitatea LABS	VDMA24364-B1/B2-L
Temperatura medie	-5 °C ... 60 °C
Temperatura ambienta	-5 °C ... 60 °C
Greutate produs	89 g
Conector electric	prin placa de conexiune electrica
Tipul de montare	optional: pe bara de racordare cu orificiu de trecere
Conector pneumatic 1	G1/8
Conexiune pneumatica 2	G1/8
Conector pneumatic 3	G1/8
Conexiune pneumatica 4	G1/8
Conexiune pneumatica 5	G1/8
Nota privind materialele	Conform RoHS
Material garnituri	HNBR NBR
Material carcasa	Aliaj de aluminiu forjat