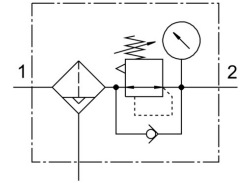


Filtru-regulator MS6-LFR-1/2-D7-CRV-AS

Numar piesa: 529186

FESTO



Fisa de date

Caracteristica	Valoare
Dimensiune	6
Seria	MS
Blocaj de actionare	Buton rotativ cu blocare blocabil cu accesorii
Pozitie de instalare	vertical +/- 5°
Finete de filtrare	5 μm
Purjare a condensului	complet automat
Structura constructiva	Regulator de filtru cu manometru
Cantitate max. de condens	38 ml
Functia de regulator	Presiune de iesire constanta cu ventilare secundara
Protectie pahar	Protectie din plastic
Simbol	00991587
Indicator de presiune	cu manometru
Presiune de lucru	0.2 MPa ... 1.2 MPa
Presiune de lucru	2 bar ... 12 bar
Domeniu de reglare a presiunii	0.5 bar ... 12 bar
Histerezis max. de presiune	0.025 MPa
Histerezis max. de presiune	0.25 bar
Histerezis max. de presiune	3.625 000032
Debit nominal normal	4000 l/min
Mediu de operare	Aer comprimat conform ISO 8573-1:2010 [7:4:-] Gaze inerte
Clasa de rezistenta la coroziune KBK	2 - Solicitare moderata din cauza coroziunii
Conformitatea LABS	VDMA24364-B1/B2-L
Temperatura de depozitare	-10 °C ... 60 °C
Siguranta alimentara	vedeti informatii detaliate despre material
Clasa de puritate a aerului la iesire	Aer comprimat conform ISO 8573-1:2010 [6:4:4]
Temperatura medie	-10 °C ... 60 °C
Temperatura ambianta	-10 °C ... 60 °C
Greutate produs	875 g
Tipul de montare	optional: Instalarea panoului frontal Instalarea liniei cu accesorii
Conector pneumatic 1	G1/2
Conexiune pneumatica 2	G1/2

Caracteristica	Valoare
Nota privind materialele	Conform RoHS
Material element de comanda	PA POM
Material garnituri	NBR
Material filtru	PE
Material carcasa	Aluminiu turnat sub presiune
Material membrana	NBR
Material carcasa	PC
Material disc de separare	POM